



Het nautische afvalhandboek: praktische gids voor afvalafgifte in de binnenvaart



***efficiënt, milieubewust
en navigatievriendelijk'***

Binnenvaart: schoon en milieuvriendelijk

Het bewust omgaan met afval is cruciaal voor het behoud van onze planeet en onze leefomgeving. Door afval te beschouwen als een waardevolle grondstof en het op een juiste manier af te geven, dragen we bij aan het verminderen van milieuvervuiling en het voorkomen van verspilling. De binnenvaart heeft in de loop der jaren een reputatie opgebouwd als een sector die zich inzet voor een schone en milieuvriendelijke aanpak. Samen kunnen we deze reputatie nog meer verbeteren door actief deel te nemen aan de initiatieven voor afvalbeheer en door bewustzijn te creëren over het belang van verantwoord afvalbeheer binnen onze sector.

Wat kunt u zelf doen?

- afval afgeven op de daarvoor bestemde plaatsen;
- afval scheiden;
- onnodig afval proberen te voorkomen.

Daarmee voldoet u ook aan de regelgeving van het Scheepsafvalstoffenverdrag.

Dit nautische afvalhandboek helpt u op weg zodat u weet welke afvalstoffen in welke categorieën behoren en waar en op welke wijze u afvalstoffen kunt afgeven. Dit boekje beschrijft de mogelijkheden binnen het SAB-netwerk, zonder andere mogelijkheden daarmee uit te willen sluiten.



Hoe is de afvalafgifte georganiseerd?

U betaalt een verplichte eigen bijdrage bij de bunkering van gasolie en kunt daarom binnen het SAB-inzamelnetwerk uw olie- en vethoudend afval afgeven aan de inzamelaars, zonder daarvoor extra te betalen. In opdracht van Rijkswaterstaat biedt de SAB een abonnement aan voor het afgeven van overig scheepsbedrijfsafval (niet-olie- en vethoudend klein gevaarlijke afval en huisvuil) binnen het SAB-inzamelnetwerk. Het afsluiten van een abonnement is niet verplicht. Met het abonnement kunt u gebruik maken van de faciliteiten langs en op de Rijkswaerwegen, zoals van de gesloten afvalcontainers en/of van de inzamelschepen.

Er zijn ook andere afgiftemogelijkheden buiten het SAB-inzamelnetwerk, bijvoorbeeld in havens of in de gemeente waar u een woonhuis heeft.

Kenmerken van een abonnement:

- Het abonnement geeft recht op het afgeven van bepaalde hoeveelheden (niet olie- en vethoudend) KGA en overig bedrijfsafval. Komt u hierboven, dan betaalt u per kilogram;
- Grof vuil kan na registratie bij de SAB ook worden afgegeven en wordt per kilogram betaald;
- De overige bedrijfsafval-, papier-, glas- en plasticcontainers zijn 24 uur per dag te gebruiken;
- U kunt uw overig bedrijfsafval ook afgeven bij de milieuboten;
- Alléén abonneenthouders hebben toegang tot de gesloten afvalcontainers;
- Bij een defect, storing of een overvolle afvalcontainer kunt u contact opnemen met de SAB.



Actuele informatie over abonnementen en tarieven vindt u op www.sabni.nl.

Praktische informatie (Wist u dat?)

Voor rederijen die eigenaar zijn van meerdere schepen, is de mogelijkheid een zgn. “grootverbruik abonnement” af te sluiten. Elk schip heeft zijn eigen abonnement. Alle schepen (met abonnement) van de eigenaar worden met elkaar gekoppeld. Het voordeel hiervan is dat indien de vrije afgiften in kilogrammen afval in één abonnement zijn verbruikt, er automatisch gebruik gemaakt kan worden van een andere abonnement binnen de rederij waar nog vrije afgifte beschikbaar is.

Bij calamiteiten met de afvalcontainers kunt u contact opnemen met de SAB via telefoonnummer 010 – 7989898

U vindt het calamiteitenummer ook op de overige bedrijfsafvalcontainers.



Olie- en vethoudend Klein Gevaarlijk Afval (KGA)

zoals:

- Bilgewater;
- Afgewerkte olie;
- Oliefilters;
- Schroefasvet/smeervet;
- Gebruikte (oliehoudende) poetsdoeken;
- Oliehoudende emballage.

Hoe moet u het afval aanbieden?

- Apart en lekvrij verpakt, bijvoorbeeld in een Fipozak.
- Bilgewater: wordt door de inzamelaar uit de machinekamer gepompt.
- Afgewerkte olie: wordt door de ontvangstvoorziening rechtstreeks uit de carter gepompt. Indien anders, dan is dit ter inschatting van de bilgebootschipper.

Waar kunt u het afval afgeven?

- Bij de bilgeboot of het afvaldepot

De kosten voor de inzameling zijn voldaan via de afvalbeheersbijdrage zoals vermeld in het Scheepsafvalstoffenverdrag.



Niet olie- en vethoudend Klein Gevaarlijk Afval (KGA)

zoals:

- Accu's;
- Verfafval: Let op! Ingedroogde lege verblikken met minder dan 10% verfinhoud vallen onder de categorie overig bedrijfsafval;
- Koelvloeistof;
- Ammonia;
- Oplosmiddelen;
- Geverfd hout;
- Cosmetica;
- Batterijen;
- Spiritus;
- Halogeenlamp;
- verduurzaamd hout;
- Medicijnen.

Hoe moet u het afval aanbieden?

- Afval lekvrij verpakt.
- Accu's: oude accu's kunt u afgeven bij de leverancier van de nieuwe accu. Aan de afgifte zijn geen extra kosten verbonden, u heeft hiervoor reeds bij de aanschaf een afvalbeheersbijdrage betaald.

Waar kunt u het afval afgeven?

- Afgeven aan de bilgeboot of het afvaldepot (beheerde afvalafgifte bij de SAB-ontvangstvoorzieningen, mits in bezit van abonnement*);
- Afgeven aan ontvangstvoorzieningen buiten het SAB-inzamelnetwerk (beheerde afvalafgifte op eigen kosten).

**Er kan ook een abonnement voor alléén niet olie- en vethoudend KGA worden afgesloten. U betaalt dan een prijs per kilogram.*

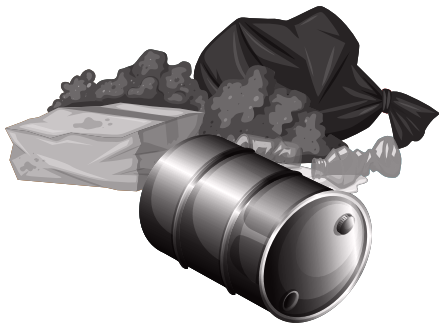
Zie www.sabni.nl.



Overig bedrijfsafval

zoals:

- Etensresten;
- Textiel;
- Rubber;
- Blik.



**Het SAB-inzamelnetwerk heeft geen aparte verzamelcontainers voor textiel. In diverse gemeenten staan hiervoor wel aparte containers.*

Hoe moet u het afval aanbieden?

- In afvalzakken.

Waar kunt u het afval afgeven?

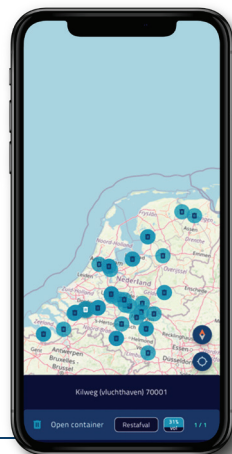
- Deponeren in de daarvoor bestemde afvalcontainers langs de Rijksvaarwegen (alléén met abonnement);
- Afgeven aan de bilgeboot en/of het afvaldepot (alléén met abonnement).



Buiten het SAB-netwerk zijn ook andere alternatieven beschikbaar te denken aan faciliteiten in havens of bij plaatselijke gemeenten.

Hoe werkt een gesloten afvalcontainer?

Via een app (o.a. te verkrijgen via QR-code op de sticker van de afvalcontainer) heeft u inzicht over alle afvalcontainers in Nederland. In deze app kunt u zelf op afstand de desbetreffende afvalcontainer openen.



Grof vuil

zoals:

- Grotere vaste stoffen uit huishouden, bijvoorbeeld witgoed, bruingoed, oud meubilair e.d.

Hoe moet u het afval aanbieden?

- Separaat.

Waar kunt u het afval afgeven?

- Afgeven bij het afvaldepot (ná registratie bij de SAB*);
- Af te geven bij sommige grotere bilgeboden (ná registratie bij de SAB*).



**Voor een grof vuil abonnement kunt u zich registreren bij de SAB. U betaalt bij de afgifte dan een prijs per kilogram. Zie www.sabni.nl.*

Plastic

zoals:

- (Knijp-)flessen en flacons;
- Plastic tasjes, zakken en folies;
- Kuipjes, bekers en bakjes;
- Drankkartons

Hoe moet u het afval aanbieden?

- Separaat;
- In een plastic tas of zak.

Waar kunt u het afval afgeven?

- Deponeren in de daarvoor bestemde afvalcontainers langs de Rijksvaarwegen (alléén met abonnement).
- Afgeven aan de bilgeboot en/of het afvaldepot (alléén met abonnement).



Ook buiten het SAB-inzamelnetwerk zijn er alternatieven voor de afgifte van plastic afval.

Glas

zoals:

- Glazen flessen;
- Conservenpotten.

Hoe moet u het afval aanbieden?

- Separaat;

Waar kunt u het afval afgeven?

- Deponeren in de daarvoor bestemde afvalcontainers langs de Rijksvaarwegen (alléén met abonnement).
- Afgeven aan de bilgeboot en/of het afvaldepot (alléén met abonnement).



Ook buiten het SAB-inzamelnetwerk zijn er alternatieven voor de afgifte van glasafval.

Overig afval

Papier

zoals:

- Papier;
- Kranten;
- Tijdschriften;
- Folders;
- Enveloppen;
- Papieren verpakkingen van bijv. levensmiddelen.

Hoe moet u het afval aanbieden?

- Separaat;
- In een plastic tas of zak.

Waar kunt u het afval afgeven?

- Deponeren in de daarvoor bestemde afvalcontainers langs de Rijksvaarwegen (alléén met abonnement).





SAB Stichting Afvalstoffen &
Vaardocumenten Binnenvaart
Waalhaven Z.Z. 19, 3089 JH Rotterdam

010 7989898 | sabinfo@sabni.nl

www.sabni.nl